



# MATIÈRE ACTIVE

Formation professionnelle | Couture & Modélisme

## NOS FORMATIONS À LA CARTE ÉLIGIBLES CPF

Adossés au programme du Titre professionnel Couturier retoucheur (CoR), inscrit au RNCP, dont nous sommes centre d'examen, nos parcours modulaires sont dispensés à la carte pour passer le titre ou Certificats de compétences (CCP) à votre rythme, et capitalisables dans notre centre.

NOS FORMATIONS		DURÉE	TARIF
<b>FABRICATION &amp; RETOUCHE (1)</b> <i>Montez ou retouchez un vêtement de A à Z !</i>			
<b>COUTURE MACHINE &amp; FINITIONS DE BASE CM3J</b> <b>OBJECTIF</b> Maîtriser la couture à la machine et/ou à la surjeteuse et machine industrielle si non débutant, et les finitions de base du vêtement. <b>CONTENU</b> Cours machine 1j + Finitions 2j (ourlets/biais/attaches/zip). Tissus fournis <b>PRÉ-REQUIS</b> Aucun	3 j.	630€	
<b>PREMIÈRES COUTURES &amp; FINITIONS DE BASE CM6J</b> <b>OBJECTIF</b> Maîtriser la couture à la machine, les finitions de base du vêtements et de la coupe/couture d'accessoires sur patron. Patron d'étude.. <b>CONTENU</b> Cours machine 1j + Finitions 2j (ourlets/biais/attaches/zip) + Coutures d'accessoires plus ou moins complexes selon niveau 3j Tissus fournis. <b>PRÉ-REQUIS</b> Aucun	6 j.	1110€	
<b>L'ESSENTIEL DES FINITIONS EF</b> <b>OBJECTIF</b> Maîtriser les finitions essentielles et indispensables pour aborder la confection de vêtements sur patron. <b>CONTENU</b> Ourlets 2j + biais 1j + fronces-plies 1j + attaches 1j + glissières 1j + poches 1j + poignet 1j + cols 1j. Tissus fournis. <b>PRÉ-REQUIS</b> Coudre à la machine (maîtriser les points de base).	9 j.	1791€	
<b>TECHNIQUES DE RETOUCHE TR</b> <b>OBJECTIF</b> Maîtriser les techniques de retouche courantes du vêtement. <b>CONTENU</b> Retouches de jupe 2j, pantalon 2j, robe 2j, haut 2j., veste 3j. <b>PRÉ-REQUIS</b> Coudre à la machine et maîtriser les finitions de vêtements (ourlets, cols, poches, poignets, glissières...)ou avoir suivi le module EF.	11 j.	2189€	

<p><b>FINITIONS &amp; FABRICATION de VÊTEMENTS de BASE FF15</b></p> <p><b>OBJECTIF</b> Maîtriser la fabrication sur patron: prépa/coupe, assemblages à plat, couture machine et finitions de jupe/top/robe de base. Tissu/accessoires non fournis. <b>CONTENU</b> Ourlets 2j + biais 1j + fronces-plis 1j + attaches 1j + glissières 1j + poches 1j + poignet 1j + cols 1j (Tissus fournis). Fabr. et mise à mesure de jupe droite 2j, top à col claudine ou cavalier, et manches 2j, et robe cintrée à manches 2j. Tissus./accessoires non fournis - patron d'études fournis. <b>PRÉ-REQUIS</b> Coudre à la machine ou remplacement/ajout 1 cours machine.</p>	15 j.	2790€
<p><b>FABRICATION DE VÊTEMENTS DE BASE F6</b></p> <p><b>OBJECTIF</b> Maîtriser la coupe/couture de vêtement à partir de patrons de base en taille standard d'une jupe droite, d'un top simple et d'une robe cintrée.. <b>CONTENU</b> Fabrication et mise à mesure de jupe droite 2j, de top à col claudine ou cavalier, et manches 2j, d'une robe cintrée à manches 2j. Préparations, coupes et assemblages à plat. Tissus/accessoires non fournis - patron d'études fournis. <b>PRÉ-REQUIS</b> Savoir coudre à la machine et maîtriser les finitions de base du vêtement (ou avoir suivi notre module CM3J, CM6J ou EF).</p>	6 j.	1110€
<p><b>FABRICATION DE VÊTEMENT: LA JUPE FJ</b></p> <p><b>OBJECTIF</b> Maîtriser la coupe/couture de jupes sur patrons d'étude en taille standard. <b>CONTENU</b> Réaliser prépas, coupes, assemblages à plat de jupe portefeuille 2j, jupe à plis 2j, jupe panneau 1j, top 2j. Tissus/access. non fournis - patron d'études fournis. <b>PRÉ-REQUIS</b> Savoir coudre à la machine et maîtriser les finitions de base (ou avoir suivi notre module CM3J, CM6J ou EF).</p>	5 j.	925€
<p><b>FABRICATION DE VÊTEMENT: HAUT ET ROBES FR</b></p> <p><b>OBJECTIF</b> Maîtriser la coupe/couture de top, chemise et robes sur patrons d'étude en taille standard. <b>CONTENU</b> Réaliser les prépas, coupes et assemblages à plat de chemise simple 2j, chemise à découpe 3j, puis de robe à découpe 2j et robe coupée taille 3j. Tissus/accessoires non fournis - patron d'études fournis. <b>PRÉ-REQUIS</b> Savoir coudre à la machine et maîtriser les finitions de base du vêtement (ou avoir suivi le module CM3J, CM6J ou EF).</p>	12 j.	2120€
<p><b>FABRICATION DE VÊTEMENT: LA VESTE FV</b></p> <p><b>OBJECTIF</b> Maîtriser la coupe/couture de la veste à partir de patrons de base en taille standard. <b>CONTENU</b> Etude de la manche tailleur 1j, du col tailleur 1j, étude du montage, doublure en taille standard 6 j. Tissus/accessoires non fournis - patron d'étude. <b>PRÉ-REQUIS</b> Maîtriser la fabrication de chemises.</p>	8 j.	1592€
<p><b>FABRICATION DE VÊTEMENT: LE PANTALON FP</b></p> <p><b>OBJECTIF</b> Maîtriser la coupe/couture de pantalon à partir de patrons de base en taille standard. <b>CONTENU</b> Fabrication d'un pantalon classique 2j, casual 3j. Tissus/accessoires non fournis <b>PRÉ-REQUIS</b> Savoir coudre à la machine et maîtriser les finitions de base (ou avoir suivi le module CM3J, CM6J, EF).</p>	5 J.	925€

(1) Formations adossées au Certificat de compétences "Réaliser la fabrication de vêtements féminins sur mesure et de retouches" du titre Couturier retoucheur.

FORMATIONS <b>CONCEPTION SUR MESURE (2)</b> <i>Créez vos propres patrons !</i>	DURÉE	TARIF
<b>CRÉATION DE PATRON DE BASE SUR MESURE C9</b> <b>OBJECTIF</b> Maîtriser la création sur mesure de jupe/top/robe de base. <b>CONTENU</b> Création d'un patron sur mesure de jupe, d'un haut et robe de base. Etude de tracé, coupe/couture sur toile à patron.. Calque/toile à patron fournis. <b>PRÉ-REQUIS</b> Maîtriser la couture machine et les finitions de base ou avoir suivi notre module CM3J ou CM6J. Avoir des notions en fabrication sur patron.	9 j.	1791€
<b>CRÉATION SUR MESURE: LA JUPE CJ</b> <b>OBJECTIF</b> Maîtriser la création de jupes. <b>CONTENU</b> Création du patron de base sur mesure 2j, jupe évasé 1j, portefeuille 1j, à plis creux 1j, jupe-culotte 1j. Papier calque/toile à patron fournis. <b>PRÉ-REQUIS</b> Maîtriser la couture machine et les finitions de base ou avoir suivi CM3J ou CM6J	6 j.	1194€
<b>CRÉATION SUR MESURE: LES HAUTS &amp; ROBES CR</b> <b>OBJECTIF</b> Maîtriser la création sur mesure de robe et top/chemise.. <b>CONTENU</b> Création du patron de base du buste sur mesure 2j, des manches 3j, des découpes et passages de pinces 1j, des cols et décolletés 2j, du patron de robe droite 2j. Papier calque/toile à patron fournis. <b>PRÉ-REQUIS</b> Maîtriser les finitions de base (ou avoir suivi CM3J ou CM6J), notions de fabrication s/patron.	10 j.	1990€
<b>CRÉATION SUR MESURE: LE PANTALON CP</b> <b>OBJECTIF</b> Maîtriser la création sur mesure du pantalon.. <b>CONTENU</b> Création du patron de base sur mesure 2j, pantalon évasé en haut/en bas 2j, des détails (ceinture, braquette...) 2j. Papier calque/toile fournis. <b>PRÉ-REQUIS</b> Maîtriser les finitions de base (ou avoir suivi CM3J ou CM6J), notions de fabrication s/patron.	6 j.	1194€
<b>CRÉATION SUR MESURE: LA VESTE CV</b> <b>OBJECTIF</b> Maîtriser la création sur mesure de veste. <b>CONTENU</b> Création du patron de veste et manche tailleur 4j, du col 1j poches 1j, de la doublure 2j. <b>PRÉ-REQUIS</b> Maîtriser la création de patron de hauts.	8 j.	1592€
<b>SUR MESURE: LES RÉGLAGES/ESSAYAGES CRE</b> <b>OBJECTIF</b> Appréhender les difficultés de réglages/modification/essayages sur mannequin/corps. <b>CONTENU</b> Tracé de la base et détails à mesures 3j, études des réglages et essayages 5j. Papier calque/toile à patron fournis. <b>PRÉ-REQUIS</b> Maîtriser la création et la fabrication sur patron.	8 j.	1592€
<b>MOULAGE SUR MANNEQUIN MO</b> <b>OBJECTIF</b> Savoir créer une base de patron par moulage sur le mannequin. <b>CONTENU</b> Tracé à base de jupe et buste par moulage 2j,. Réalisation des détails pas moulage: manches, col, découpes 3j. Calque/toile à patron fournis. <b>PRÉ-REQUIS</b> Maîtriser la création de patron de base à plat. Maîtriser la couture machine et les finitions de base.	5 j.	995€

<b>GRADATION DE PATRON GR</b> <b>OBJECTIF</b> Réaliser une planche de gradation d'après une base standard, sans passer par l'étape du montage, pour obtenir différentes tailles d'un modèle. <b>CONTENU</b> Étude de la gradation jupe droite 2j, de buste, manche et col 2j, du pantalon droit 2j. Papier calque fourni. <b>PRÉ-REQUIS</b> Maîtriser la création de patrons de base.	6 j.	1194€
--	------	-------

(2) Formations adossées au Certificat de compétences "Contractualiser une prestation de création de vêtements féminins sur mesure ou de retouches" du titre Couturier retoucheur.

FORMATIONS <b>CONSEIL/VENTE DE PRESTATIONS<sup>(3)</sup></b> <i>Croquer la mode, guider, conseiller, calculer !</i>	DURÉE	TARIF
<b>STYLISME APPLIQUÉ: PROCESSUS DE CRÉATION S1</b> <b>OBJECTIF</b> Acquérir et ancrer une culture mode, connaître les matières et organiser une tissuthèque, définir une ambiance, créer et monter une petite collection, préparer la réalisation des modèles. <b>CONTENU</b> Tendances, inspirations 1j, technologie des tissus 1j, concevoir un univers de création lié à la demande client/moodboard 2j, développement, positionnement 1j, création des modèles (pièces du vestiaires, orientation...) 3j, dessin/fiche technique 1j, book et plan de collection 3j. Matériels fournis. <b>PRÉ-REQUIS</b> Aucun.	12 j.	2390€
<b>LE CROQUIS DE MODE S2</b> <b>OBJECTIF</b> L'objectif est de savoir traduire ses idées en dessin, savoir croquer à main levée/produire des croquis de ses modèles, représenter l'essentiel d'un vêtement. Destinée à qui souhaite devenir styliste de sa propre collection de vêtement, ou veut savoir dialoguer avec le modéliste qui réalisera les modèles. <b>CONTENU</b> Dessiner le corps 1j, habiller une silhouette 1j, représenter les matières 1j, expression graphique personnelle 1j, choisir une spécialité 1j. <b>PRÉ-REQUIS</b> Aucun.	5 j.	995€
<b>RELATION CLIENT S3</b> <b>OBJECTIF</b> Identifier les besoins client, conseiller, repérer les singularités de sa morphologie, expliquer et mettre en place un devis, conclure une prestation. <b>CONTENU</b> Fiche de tarifs et devis 1j, fiche client et conclusion de la prestation 1j. <b>PRÉ-REQUIS</b> Aucun.	2 j.	480€

(3) Formations adossées au Certificat de compétences "Concevoir des vêtements féminins sur mesure" du titre Couturier retoucheur.

**CLIQUEZ SUR L'INTITULÉ DE LA FORMATION CHOISIE POUR LA RETROUVER SUR LE PORTAIL CPF (MONCOMPTEFORMATION.GOUV).**

# BIEN CHOISIR SA FORMATION

## *Pour qui n'a jamais touché à une machine à coudre (ou presque)*

- **COUR MACHINE ET FINITIONS DE BASE - 3J.** Idéal pour apprendre à coudre à la machine et les finitions de base (Ourlet, biais, attaches, zip).

*ou*

- **PREMIÈRES COUTURES ET FINITIONS DE BASE - 6J.** Pour apprendre la couture machine et finitions de base (id. module 3J) + apprendre à coudre des accessoires.

## *Pour qui souhaite démarrer la couture de vêtement*

- **FINITIONS ET FABRICATION DE VÊTEMENTS DE BASE - 15J.** Idéal pour apprendre les finitions indispensables et monter ses premiers vêtements sur patron (possible pour débutant en machine avec 1j supplémentaire d'initiation machine).
- **FABRICATION DE VÊTEMENTS DE BASE - 6J.** Pour qui sait déjà coudre des accessoires, et veut démarrer le montage de ses premiers vêtements.

## *... Du souhaite approfondir la fabrication ou la retouche*

- **L'ESSENTIEL DES FINITIONS 9J** Le module complet pour apprendre les finitions du vêtement dans les règles de l'art. Indispensable pour faire de la retouche.
- **TECHNIQUES DE RETOUCHES DU VÊTEMENT 11J.** Le module passe en revue les techniques courantes de retouche de vêtement pour qui a un projet de service de retouche, maîtriser les finitions est nécessaire pour suivre ce module.
- **FABRICATION DE JUPE 5J, CHEMISE 7J, ROBE 5J, VESTE 8J, PANTALON 5J**  
Fabrication en détail pour tout savoir de la fabrication d'un type de vêtement.

## *Pour qui souhaite apprendre à créer ses propres patrons*

- **CRÉATION DE PATRON DE BASE DE JUPE/TOP/ROBE 9J.** Pour débiter en création de ses propres patrons : apprentissage de la création des base de jupe, top, robe.
- **CRÉATION SUR MESURE EN DÉTAIL DE LA JUPE 6J, CHEMISE/ROBE 10J, PANTALON 6J, VESTE 8J** Pour approfondir la création d'un type de vêtement selon votre niveau.
- **GRADATION DE PATRON 6J.** Pour qui maîtrise la création de patron et veut décliner différentes tailles d'un modèle.
- **SUR MESURE: RÉGLAGES/ESSAYAGES 8J** Pour maîtriser le bien-aller du vêtement.

## *Pour aller plus loin dans le processus de création*

- **MOULAGE SUR MANNEQUIN 5J** Pour s'essayer à une autre façon de créer.
- **STYLISME APPLIQUÉ 12J** Pour développer sa culture mode et un processus créatif
- **CROQUIS DE MODE 5J** Traduire vos idées ou celles de vos clients en dessins.

## CAPITALISEZ LES MODULES...

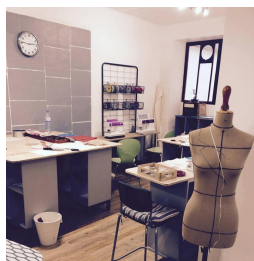
... et passez l'examen d'un certificat ou du titre entier.

Toutes nos formations sont capitalisables dans notre centre pour passer l'examen du titre professionnel "Couturier retoucheur" ou de l'un de ses trois certificats (CCP), dans une limite de 1 an.

Une fois tous les modules suivis, et après validation de votre niveau ( 1j d'évaluation - 120€ ), une date d'examen vous sera alors proposée. En cas d'échec à l'examen, le centre représente le stagiaire en fonction des places disponibles, sous réserve que celui-ci présente le niveau requis (cours supplémentaires et nouvelle journée d'évaluation à la charge du stagiaire).

Frais de présentation à l'examen: 110€.

## LIEU DE FORMATION... UN CENTRE À TAILLE HUMAINE



→ **DES SALLES DE COURS/ATELIERS ÉQUIPÉS COUTURE** : deux salles de 60 m<sup>2</sup> équipées de tables de coupe, machines à coudre, surjeteuses, piqueuses plates, mannequins et matériels de couture à disposition pendant les cours.

→ **A DEUX PAS DES MARCHÉS AUX TISSUS PARISIENS.** Et une mercerie attenante dédiée aux stagiaires (matériels et tissus).

## MOYENS PÉDAGOGIQUES

- **COURS EN PETITS GROUPES** de maximum 4/5 stagiaires avec le formateur, permettant une attention particulière sur l'apprentissage au rythme de chacun; programme adapté à votre projet (retouche, création...).
- **SUIVI DE LA PROGRESSION** du stagiaire par le biais d'une fiche de suivi tenue par les formateurs.
- **ALTERNANCE DE SUIVI PERSONNALISÉ ET DE COUTURE AUTONOME.** Démarche active demandé, en fournissant dessins, idées... et un minimum de travail personnel.
- **DES FORMATEURS D'EXPÉRIENCE** en couture comme en formation d'adultes, diplômés en modélisme et/ou stylisme: Bénédicte Le Cadre, Stéphane Pagan, Nathalie Giustiniani et Catherine Lemonnier.
- **ACCUEIL DE PERSONNE EN SITUATION DE HANDICAP** Nous nous engageons pour rendre accessibles nos formations aux personnes en situation de handicap. Lors de l'inscription, signalez nous la nature de votre handicap ainsi que vos besoins spécifiques. Nous étudierons les actions que nous pouvons mettre en place pour favoriser votre apprentissage et vous accueillir dans des conditions optimales.

## COMMENT S'INSCRIRE ?

**Financement CPF** Cliquez sur le lien de la ou les formation(s) choisie(s) sur ce document pour ouvrir directement la(es) fiche(s) sur le portail CPF puis cliquez sur S'INSCRIRE. Suivez le processus d'ouverture de dossier de demande de financement et précisez nous votre niveau, projet lié à la formation et vos disponibilités par mail: nous reviendrons vers vous pour vérifier la cohérence de votre choix et convenir d'un calendrier.

**Financement Employeur (plan de formation, csp...) ou via le dispositif Transition Pro (ex Fongecif)** Envoyez-nous une demande de devis par mail en nous indiquant votre niveau et projet, et nous convenirons avec vous d'un calendrier.

**Financement Pôle emploi** Envoyez-nous une demande de devis par mail en nous indiquant votre niveau et projet, et nous convenirons avec vous d'un calendrier. Nous pourrions déposer le devis sur votre espace Pôle emploi dédié, pour que votre conseiller l'examine et le cas échéant donne son accord.

## INFOS PRATIQUES

Nos formations sont dispensées par groupes de 3 à 5 personnes maximum dans nos ateliers **à Paris (59-51 rue du Mont Cenis, Paris 18e) ou Strasbourg (12 rue Sengenwald)**. Nous convenons ensemble d'un calendrier selon vos disponibilités, à raison de 3, 4 ou 5 jours par semaine, du lundi au samedi. Contactez nous par mail pour la bonne gestion des dates et indiquez nous vos souhaits ou contraintes. **Horaires: 9h30/ 13h et 14h/17h30.**

L'accessibilité aux personnes en situation de handicap peut être garantie sous réserve que nous puissions adapter la formation aux besoins spécifiques du stagiaire. Pour les personnes en situation de handicap à mobilité réduite, l'accessibilité sera garantie par le choix de locaux adaptés. Référent handicap : L. Boulanger - [laurence@matiere-active.com](mailto:laurence@matiere-active.com)

## DES QUESTIONS ?

N'hésitez pas à nous envoyer un mail de préférence pour la bonne gestion des dossiers à : [laurence@matiere-active.com](mailto:laurence@matiere-active.com)